



## Forschungsorientierte Gleichstellungsstandards 2008 - 2013

- Die **Leibniz-Gemeinschaft** akzeptiert die Forschungsorientierten Gleichstellungsstandards der DFG und die Leibniz-Einrichtungen berichteten in den Jahren 2009, 2012 und 2014 über die jeweilige Umsetzung.
- Der Endbericht von 2014 ist öffentlich im Internet abrufbar und dokumentiert deutliche Fortschritte in der Umsetzung der Gleichstellung seit 2009.
- 2014 beschließt die Mitgliederversammlung die Fortsetzung der Gleichstellungsstandards als **organisationspezifische Leibniz-Gleichstellungsstandards**.
- Eine erste Abfrage nach den Regeln der Leibniz-Gemeinschaft ist für 2017 vorgesehen.
- Geplante Entwicklungen
  - Leibniz-Qualifizierungsprogramm für GB
  - Leitlinien für die Arbeitsbedingungen von GB
  - Leitfaden für die Verbesserung von Gleichstellung



## Flexible Zielquoten nach dem Kaskadenmodell

## Beschluss 11/2011



Gemeinsame  
Wissenschaftskonferenz  
GWK

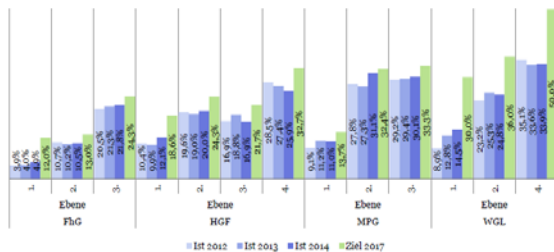
- **GWK-Erwartungen an schnelle Veränderungen durch (Pressemittteilung 2013 / 2014):**

- Best-practice-Beispiele anderer Organisationen nutzen
- Aktive Rekrutierungsbemühungen
- Attraktive familienfreundliche Arbeitgeberinnen
- Transparente Karrierewege
- Mentoring- und Dual-Career-Angebote



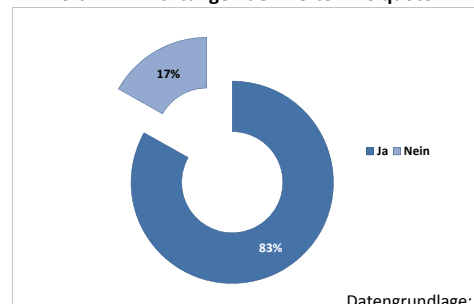
- 2012 veröffentlicht die **Leibniz-Gemeinschaft** Handreichungen zur Umsetzung der Zielquoten
- 2013 Leibniz-Führungskolleg zum Thema „Chancengleichheit und Nachwuchsförderung“
- Zielsetzung der Leibniz-Gemeinschaft bis 2017: Wissenschaftlerinnen zu 30% als Instituts- und 36% als Abteilungsleiterinnen

Abb. 24: Frauenanteil in Führungsebenen: Ist-Quoten und Zielquoten  
–Anteil von Frauen am wissenschaftlichen Personal in Führungsebenen, Ist-Quoten am 31.12. eines Jahres (MPG: 1.1. des Folgejahres)<sup>14</sup>; Zielquoten (WGL: Orientierungsquoten) am 31.12.2017 (FHG, HGF, WGL) bzw. am 1.1.2017 (MPG); vgl. Tab. 26, Seite 109 –



Quelle: GWK, Heft 42; Monitoringbericht 2015

## Leibniz-Einrichtungen definierten Zielquoten

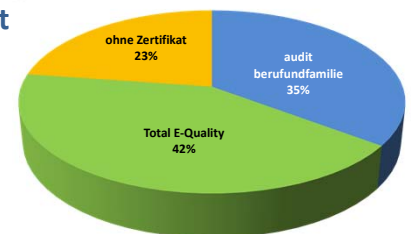


Datengrundlage:  
Neunter Bericht der Leibniz-Gemeinschaft an die GWK

## Strategieziele der Leibniz-Gemeinschaft Pakt für Forschung und Innovation 2016 - 2020 zum Thema Chancengleichheit



- Weitsichtige Nachwuchs- und Karriereförderung
- Familienfreundliche Arbeitskultur
- Umfassende Chancengerechtigkeit
- Internationalisierung (= Diversität?)



## Fünf Jahre Offensive Chancengleichheit Bestandsaufnahme und Empfehlungen 05/2012



- Sieht Gleichstellungsbeauftragte als Coaches der Führungskräfte bei strategischen Gleichstellungsfragen
- Sieht Gleichstellung als Kenngröße der Leistungsorientierten Mittelvergabe

Den gemeinsamen Bericht des WR und der GWK, der als Basis des Imboden-Berichts dient, werden zukünftig nicht unberücksichtigt bleiben.