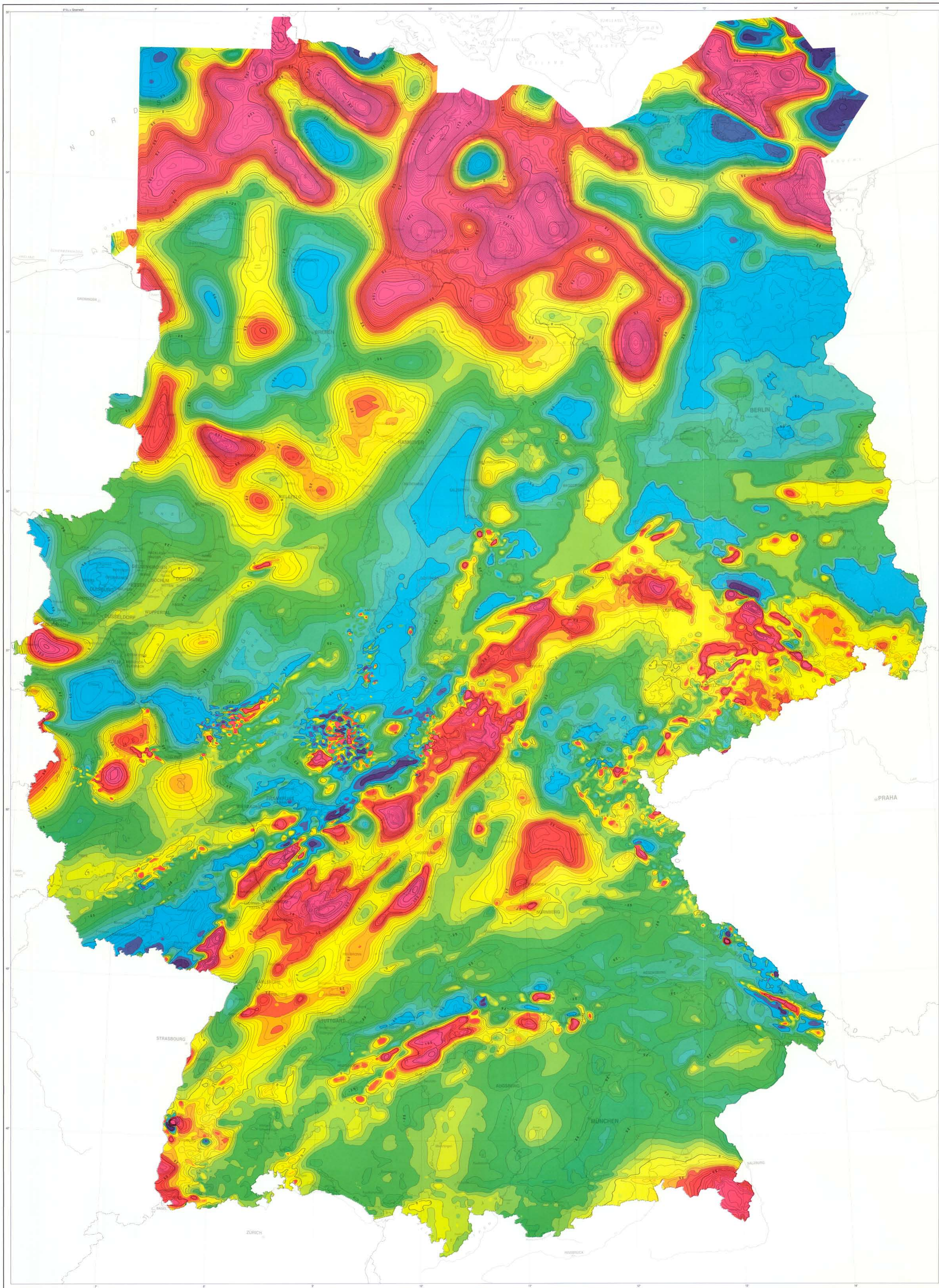
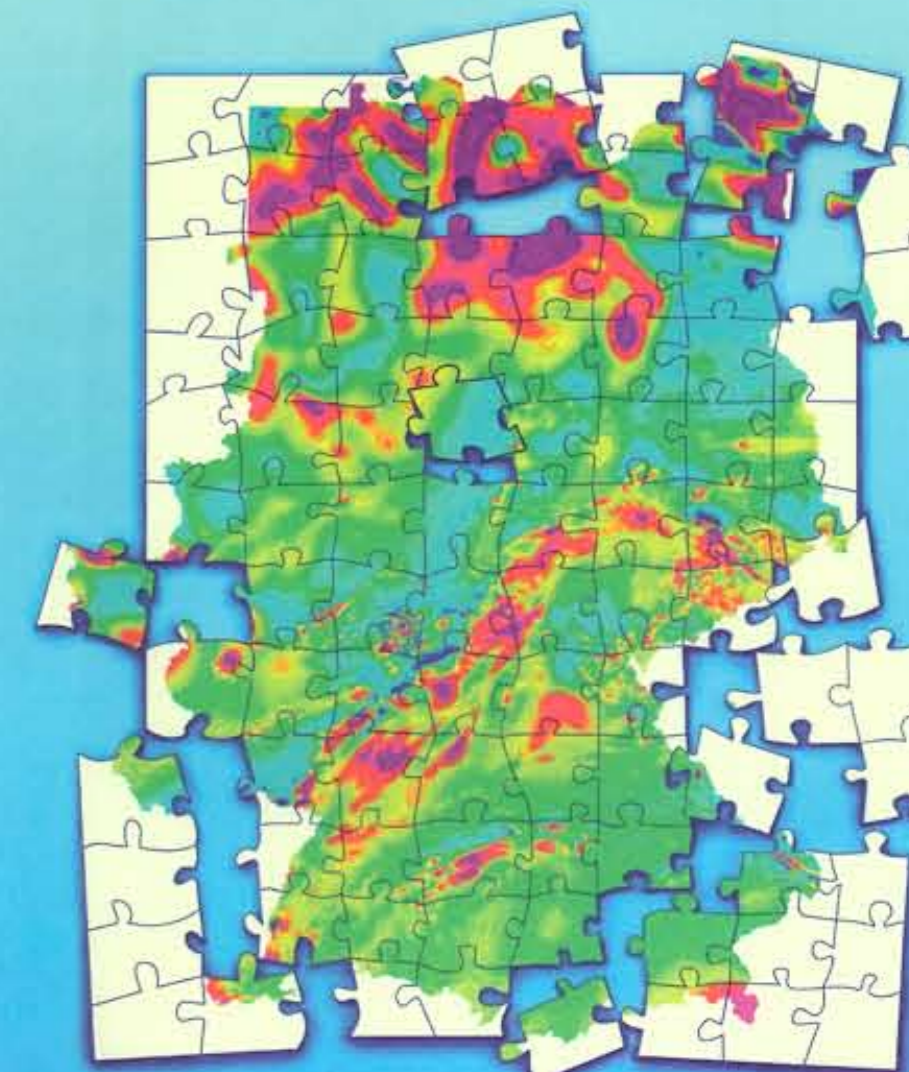


Anomalien des erdmagnetischen Totalfeldes der Bundesrepublik Deutschland



Anomalien des erdmagnetischen Totalfeldes der Bundesrepublik Deutschland

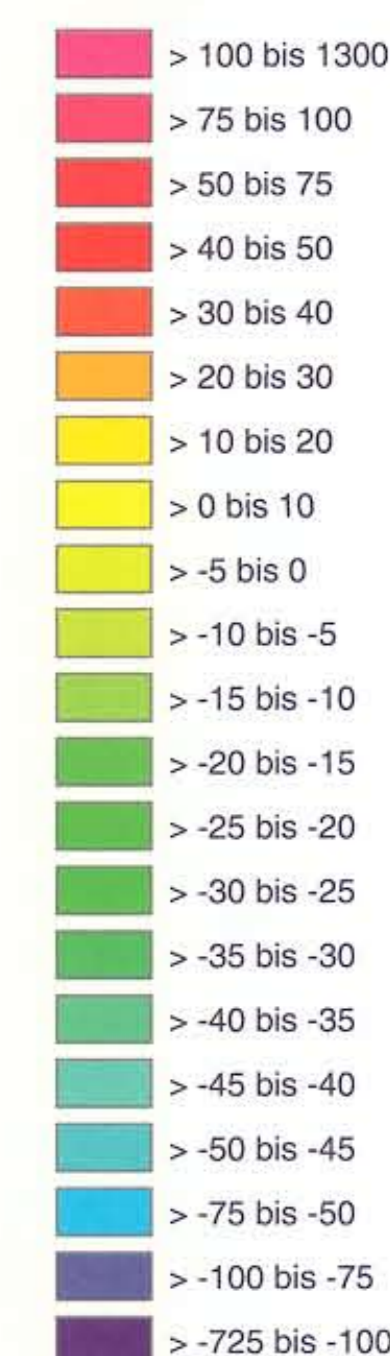


1 : 1 000 000



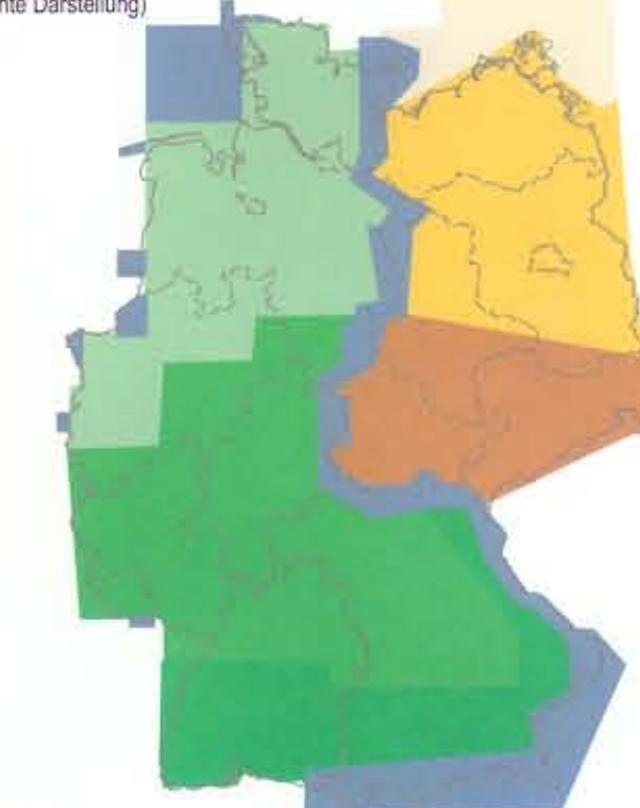
Leibniz-Institut für Angewandte Geophysik
www.liag-hannover.de

Anomalien des erdmagnetischen Totalfeldes (nT)
Referenzfeld: DGRF 1980; Epoche: 1980.0; Höhe: 1000 m über NN



Klassifizierung der Datengrundlage:

(verwendete Darstellung)



- Schiffsmessungen Ostdeutschland (3 Messgebiete)
- Aeronormmessungen Ostdeutschland in 100 m über Grund (8 Messgebiete)
- Bodennormmessungen Ostdeutschland (24 Messgebiete)
- Aeronormmessung Westdeutschland in 700 m über NN
- Aeronormmessung Westdeutschland in 1000 m über NN
- Aeronormmessung Westdeutschland in 1500 m über NN
- Schiff- und Bodennormmessungen sowie Aeronormmessungen in unterschiedlichen Höhen (26 Messgebiete)

Datenquellen:

Landesamt für Bergbau, Geologie und Rohstoffe Brandenburg (LBGR), Cottbus
Landesamt für Umwelt, Naturschutz und Geologie Mecklenburg-Vorpommern (LUNG), Güstrow
Sächsisches Landesamt für Umwelt, Landwirtschaft und Geologie (LULG), Dresden
Landesamt für Geologie und Bergwesen Sachsen-Anhalt (LAGB), Halle
Thüringer Landesamt für Umwelt und Geologie (TLUG), Jena
Bundesanstalt für Geowissenschaften und Rohstoffe (BGR), Hannover
Leibniz-Institut für Angewandte Geophysik (LIAG), Hannover

Wissenschaftliche Redaktion:

G. Gabriel, D. Vogel **IAG**
R. Scheibe **Geophysik**

mit Beiträgen von:

T. Wronk, R. Pucher, C. Krczewicz **IAG**
H. Lindner **Geophysik**

Kartographische Redaktion und Bearbeitung:

D. Vogel **IAG**

Fachliche Bearbeitung:

Geophysik GGD mbH, Leipzig:
- Berlin
- Brandenburg
- Mecklenburg-Vorpommern
- Sachsen
- Sachsen-Anhalt
- Thüringen

Leibniz-Institut für Angewandte Geophysik, Hannover:

- Baden-Württemberg
- Bayern
- Bremen
- Hamburg
- Hessen
- Niedersachsen
- Nordrhein-Westfalen
- Rheinland-Pfalz
- Saarland
- Schleswig-Holstein
- sowie die Zusammenführung zu einem gesamtdeutschen Datensatz

Druck:

Michels Atelier GmbH, D-38112 Braunschweig

Vertrieb:

GeoCenter Scientific Cartography, D-70565 Stuttgart und www.geoshop-hannover.de

Topographische Grundlage:

DTK1000B, © Bundesamt für Kartographie und Geodäsie 2004, modifiziert durch BGR und LIAG 2009

© Leibniz-Institut für Angewandte Geophysik
www.liag-hannover.de

Dieses Karten ist urheberrechtlich geschützt. Vervielfältigung nur mit Erlaubnis des Herausgebers. Als Vervielfältigung gelten z.B. Nachdruck, Fotokopie, Mikrofilmung, Digitalisierung, Scannen sowie Speicherung auf Datenträgern.

G. Gabriel, D. Vogel Anomalien des erdmagnetischen Totalfeldes der Bundesrepublik Deutschland 1 : 1 000 000 IAG Hannover 2010

1 : 1 000 000