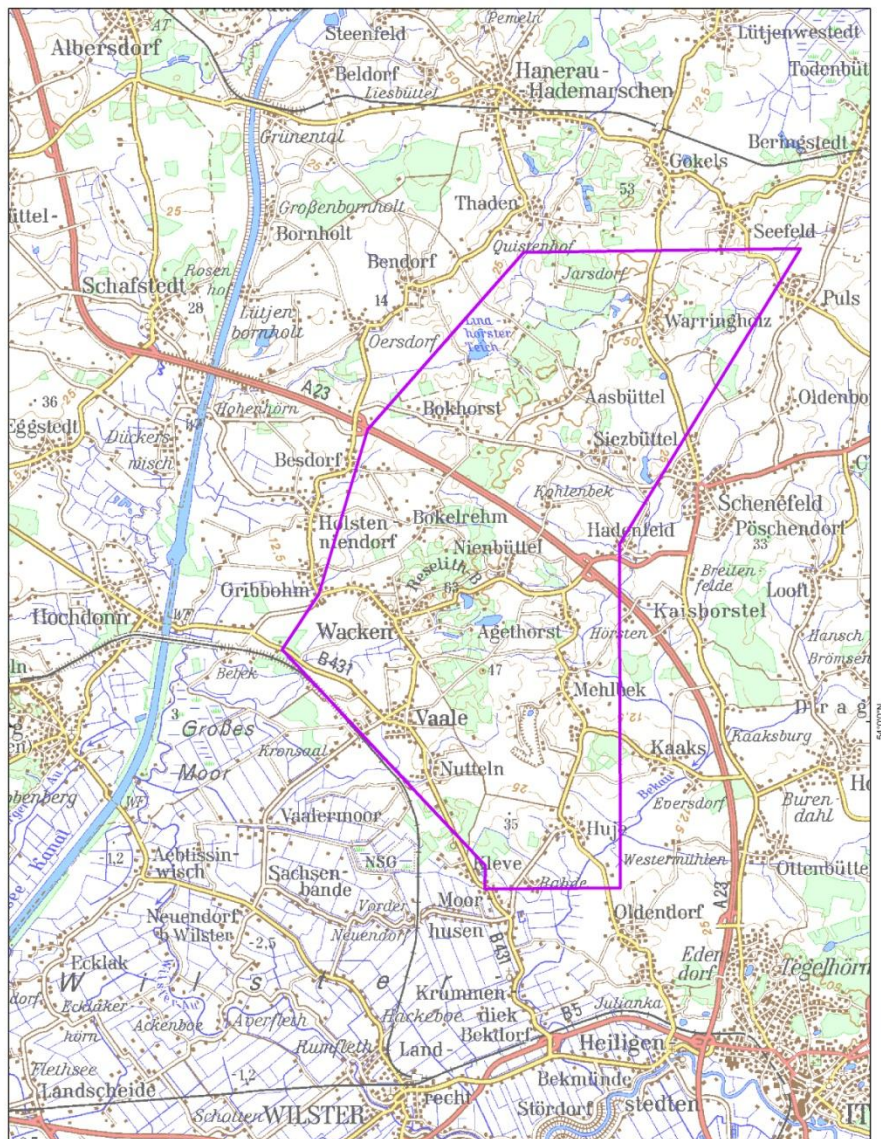




Messsonden

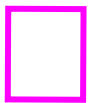
Befliegung Warringholz-Wacken-Kleve

Hubschrauber mit Messsonden „SkyTEM“



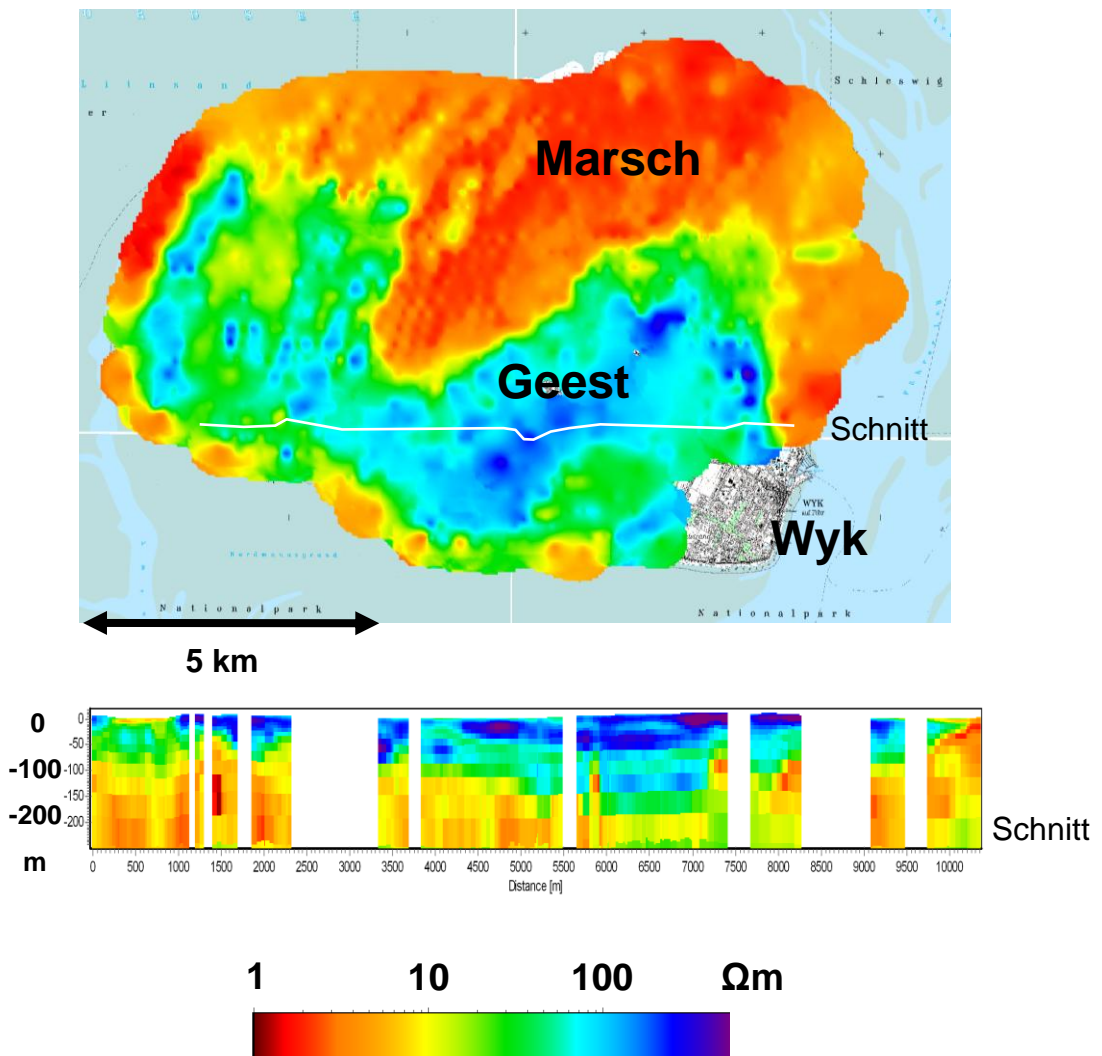
Hintergrundkarte: © Bundesamt für Kartografie und Geodäsie

Geplantes Messgebiet; geplante Fluglinien in Ost-West Richtung in 250 m Abstand. Insgesamt: 360 km



Ergebnis einer SkyTEM Vermessung der Insel Föhr:

Die Karte zeigt elektrische Widerstände im Tiefenbereich 30 - 40 m unter NN,
blau: hohe elektrische Widerstände → Grundwasserleiter in der Geest,
rot: geringe elektrische Widerstände → Grundwasserversalzung in der Marsch



Weitere Ergebnisse zu Föhr unter:

http://www.umweltdaten.landsh.de/nuis/upool/gesamt/geologie/grundwasser_foehr.pdf